

KARTA GMINNEJ EWIDENCJI ZABYTKÓW

83/1739

1. OBIEKT **Stanowisko archeologiczne – 1) ślady osadnictwa, 2) ślad osadnictwa**5. MIEJSCOWOŚĆ **Laliny**2. OBECNA FUNKCJA
pole orne3. MATERIAŁ
nie dotyczy4. DATOWANIE
1) XII-XIV w., 2) EB-WEŻ6. GMINA **Borowie**7. POWIAT **Garwolin**8. WOJEWÓDZTWO **mazowieckie**9. KOD POCZTOWY **08-412**

10. ADRES

11. LOKALIZACJA **wg mapy**

12. LOKALIZACJA ARCHEOLOGICZNA

Nr obszaru AZP **62-74**Nr stanowiska na obszarze AZP **18**Nr stanowiska w miejscowości **3**

13. NUMER EWIDENCYJNY DZIAŁKI

14. WŁASNOŚĆ **nieustalona**15. RODZAJ UŻYTKOWANIA **rolnictwo**

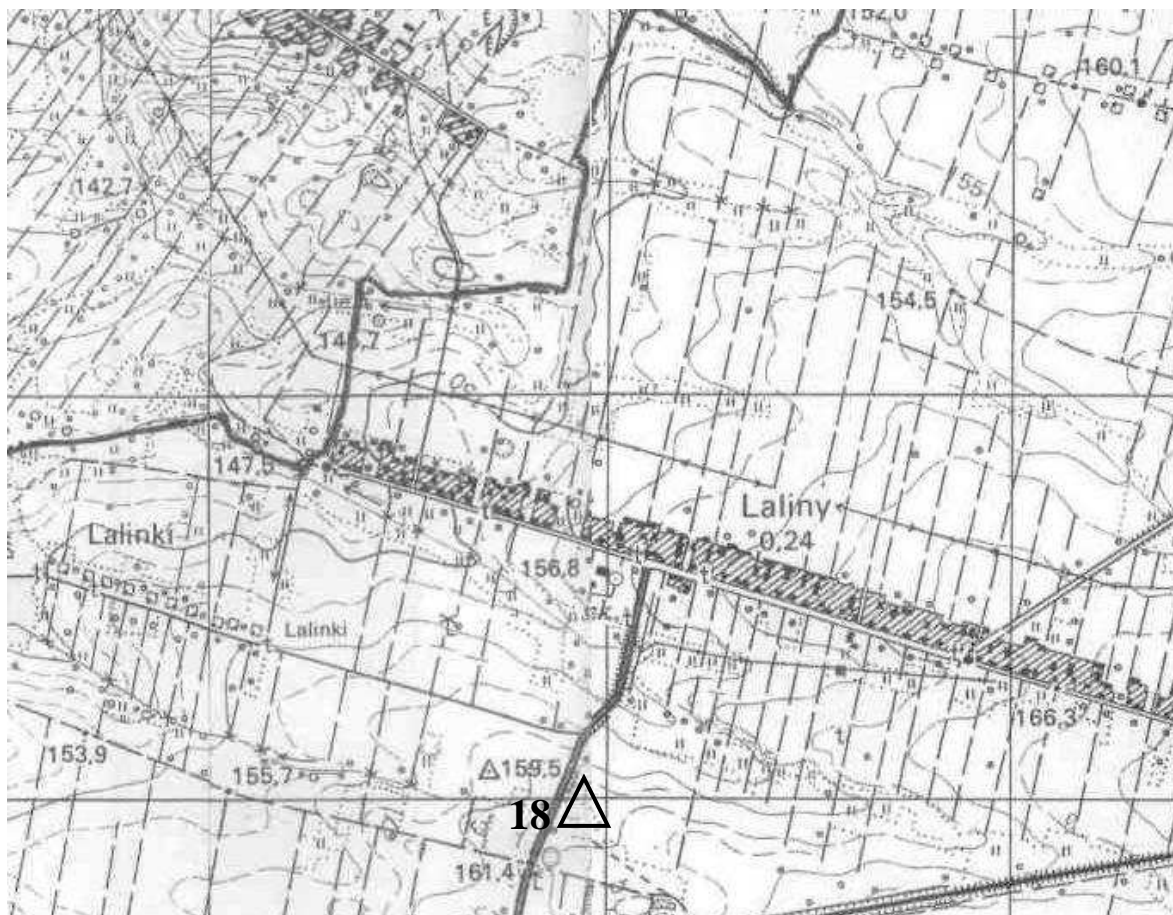
16. INFORMACJE O OCHRONIE

Nr i data wpisu do rejestru zabytków

Zapis w planie zagospodarowania przestrzennego

Inne

18. RODZAJE ZAGROŻEŃ

17. STAN ZACHOWANIA
zły19. WPISUJĄCY DANE
Iza Foryszewska20. DATA WYKONANIA EWIDENCJI
2009-07-06

22. UWAGI

Na stanowisku odkryto:

- 1) fr. ceramiki
- 2) fr. ceramiki