

KARTA GMINNEJ EWIDENCJI ZABYTKÓW

108/1739

1. OBIEKT **Stanowisko archeologiczne – ślad osadnictwa**5. MIEJSCOWOŚĆ **Iwowe**2. OBECNA FUNKCJA
pole orne3. MATERIAŁ
nie dotyczy4. DATOWANIE
epoka kamienia6. GMINA **Borowie**7. POWIAT **Garwolin**8. WOJEWÓDZTWO **mazowieckie**9. KOD POCZTOWY **08-412**

10. ADRES

11. LOKALIZACJA **wg mapy**

12. LOKALIZACJA ARCHEOLOGICZNA

Nr obszaru AZP **62-74**Nr stanowiska na obszarze AZP **71**Nr stanowiska w miejscowości **10**

13. NUMER EWIDENCYJNY DZIAŁKI

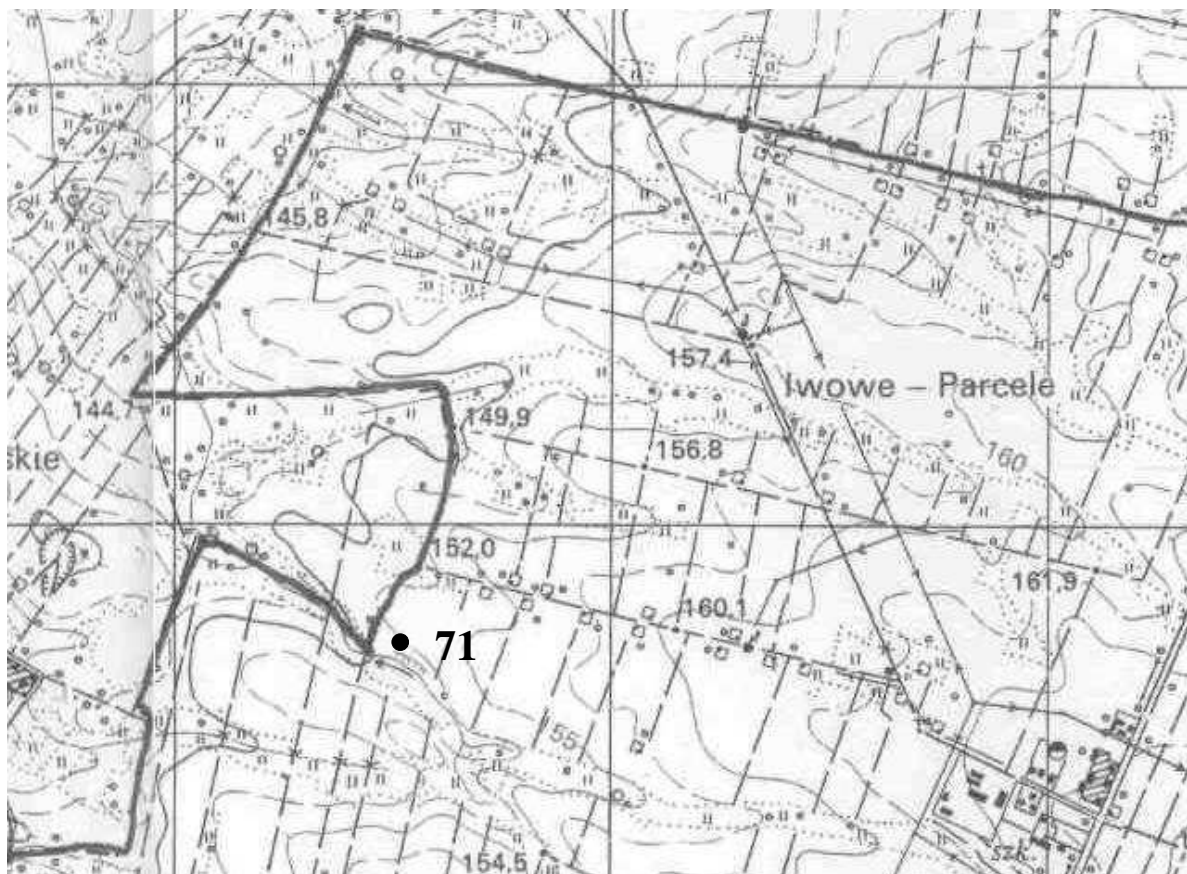
14. WŁASNOŚĆ **nieustalona**15. RODZAJ UŻYTKOWANIA **rolnictwo**

16. INFORMACJE O OCHRONIE

Nr i data wpisu do rejestru zabytków

Zapis w planie zagospodarowania przestrzennego

Inne

18. RODZAJE ZAGROZEŃ **głęboka orka**17. STAN ZACHOWANIA
zły19. WPISUJĄCY DANE
Iza Foryszewska20. DATA WYKONANIA EWIDENCJI
2009-07-21

22. UWAGI

Na stanowisku odkryto: 1 retuszowany wierzchnik krzemienny.